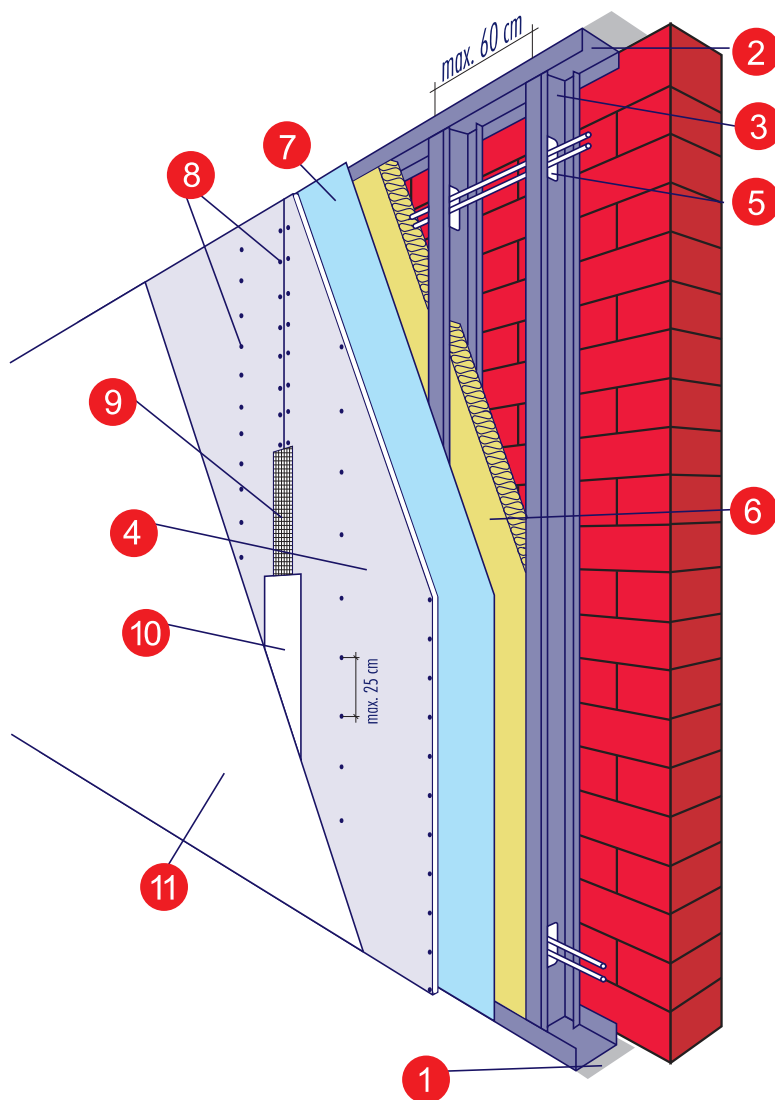


NORGIPS

NORGIPS Sp. z o.o. Sp. k.
ul. Sobieszyńska 4
00-764 Warszawa
tel. (+48 22) 36 96 330, fax (+48 22) 36 96 302
www.norgips.pl

Ściana osłonowa na szkieletie stalowym

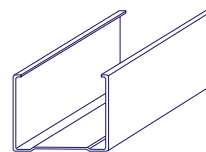


Elementy ściany osłonowej

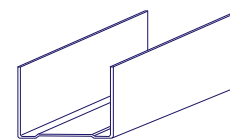
1. Taśma uszczelniająca
2. Profil UW zamocowany do poziomych elementów nośnych
3. Profil CW (słupki) w maksymalnym rozstawie osiowym co 600 mm*
4. Warstwa płyt gipsowo - kartonowych Norgips S
5. Otwory w słupkach - do przeprowadzenia przewodów instalacyjnych
6. Izolacja z wełny mineralnej
7. Folia paroizolacyjna **
8. Blachowkręty
9. Taśma zbrojąca
10. Masa z gipsu szpachlowego Norgips Standard
11. Dowlone wykończenie powierzchni np: farba emulsyjna, akrylowa, tapeta itp.

* Dot. stosowania profili CW o gr. 0,55 mm.
W przypadku stosowania profili o gr. 0,50 mm
max rozstaw wynosi 400 mm

** Jeżeli zachodzi potrzeba zastosowania



Profil CW



Profil UW

Ilość materiałów potrzebnych do wykonania 1m²
ściany osłonowej na profilach stalowych z jednokrotną okładziną z płyt g-k

Materiał	Jednostka	Zużycie na 1m ²
Profil CW	m	1,8
Profil UW	m	0,8
Taśma uszczelniająca	m	1,2
Kolki mocujące	szt.	1,5
Wełna mineralna	m ²	1
Płyta g-k Norgips S	m ²	1
Blachowkręty 3,5 x 25	szt.	15
Gips szpachlowy Norgips Standard	kg	0,35
Taśma zbrojąca	m	1,3
Folia paroizolacyjna**	m ²	1

